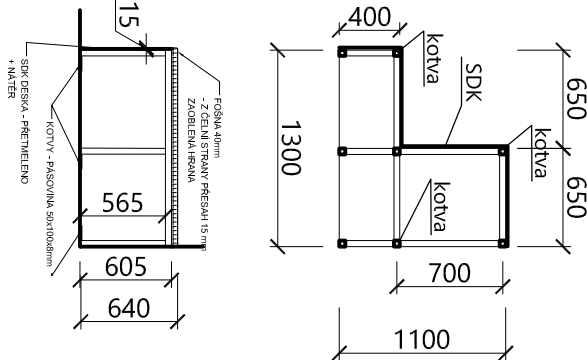
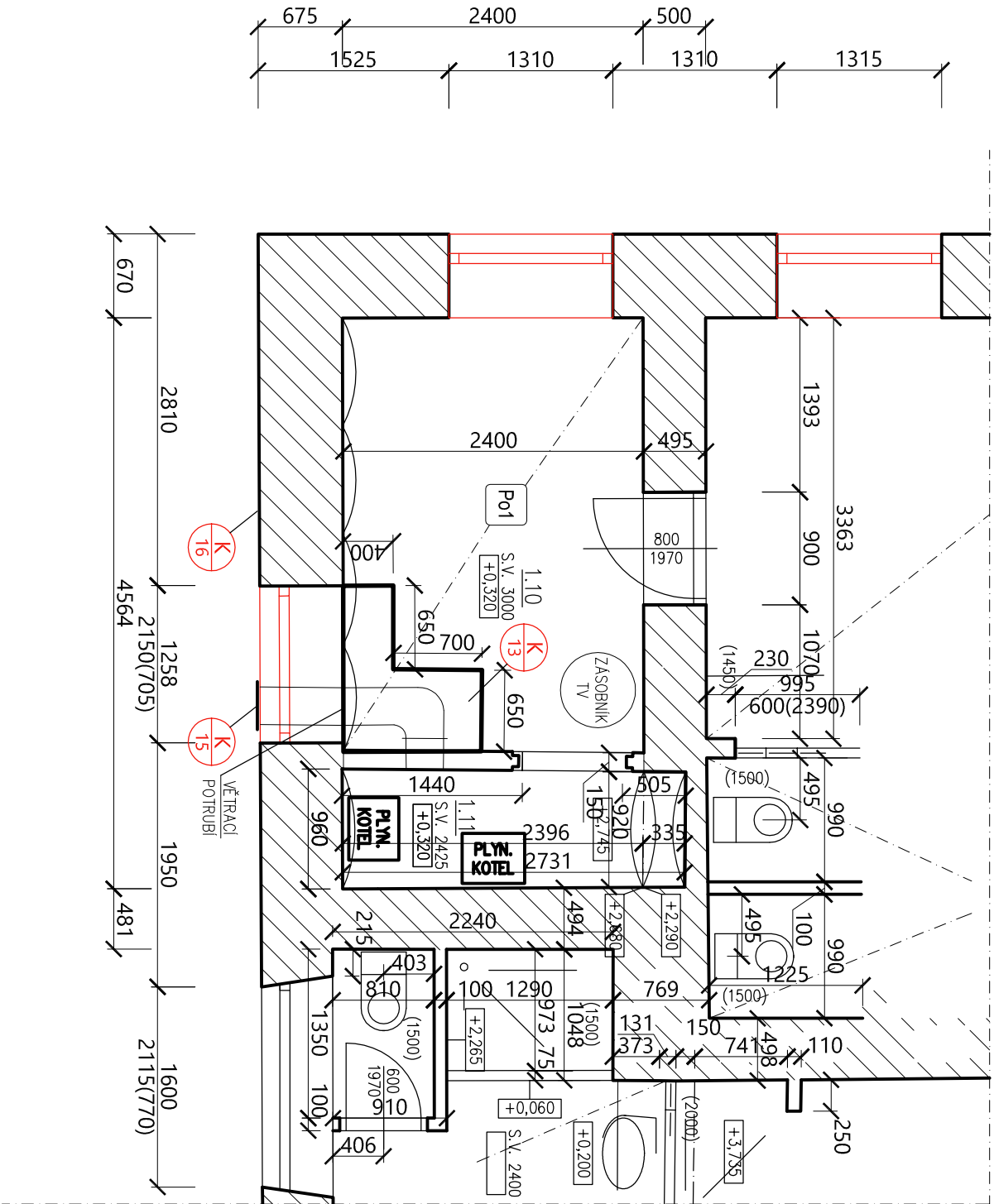


Půdorys - kryt přívodu vzduchu pro kotle



- Ocelová konstrukce zakrytí přívodu vzduchu pro kotle**
- boční část SDK
 - horní část dřevěné fošny 40mm
 - broušené + nátěr
 - Půdorysný tvar L
 - rozměry doměřit dle skutečnosti
- Materiál:**
- ocelové jeřl 40x40mm
 - svary zabroušeny
 - kotveno do podlahy - pomocí spodních kotev
 - kotvy - pásovina 50x100x8mm x 3KS
 - konstrukce opatřena nátěrem
 - Odstín horní desky bude určen investorem při realizaci

Všechna práva vyhrazena. Tento výkres je duševním vlastnictvím firmy TOLZA, spol. s r. o.

Investor: Město Ivančice, Palackého náměstí 196/6

Stupeň: DPS Index: Číslo paré:

Architekt: Zodp. projektant: Kontroloval: TOLZA, spol. s r. o. Kaštanová 64, 620 00 Brno

Architekt Ing. arch. Jiří Geró, Ph.D., DPEA Jaromír Krúpka e-mail: info@tolza.cz

Zakázka: Číslo zakázky: 681

681 Kounická 70 Zateplení, Ivančice
Kounická 70, Ivančice - p.č. 60/6

Objekt: SO01 Datum: 11/2018
Měřítko: 1:50

Obsah: D.1.1. Architektonické a stavebně technické řešení Kryt přívodu vzduchu ke kotlům Číslo výkresu: D.1.1.44

Název souboru: Xref - 681 - 181130 - Altánek-plot-vstup do sklepa-krytWg